

# Peltielementtikylpyhuone

Peltikylpyhuoneen saneerauksessa lähtökohta on se, että pelti ei saa olla löysää tai kupruilla. Tarvittaessa liian löysät tai kupruilevat seinät voidaan korjata levyttämällä. Tarkasta levyttämisen ohjeet RT 84-11093 ohjekortista.

## Pelti / Seinä

SCHÖNOX HA / Casco AquaStop -järjestelmä



1. Peltielementtien pintojen tulee olla puhtaita ja ehjiä. Alueet, joissa PVC-pinta on rikkoutunut käsitellään korroosionestoaineella ja vedeneristeellä. Pienet reiät voidaan paikata nauhalla ja vedeneristeellä, suuremmat reiät on paikattava erillisellä peltikappaleella.



2. Elementtien saumakohdat ja nurkat käsitellään SCHÖNOX HA / Casco AquaStop -vedeneristeellä ja vedeneristenauhalla 3627/3628. Käytettäessä WetStop-sarjan vesi- ja höyrytiivittä tiivistystarvikkeita, kiinnitetään tarvikkeet 2-komponenttisella SCHÖNOX iFIX -vedeneristysliimalla.



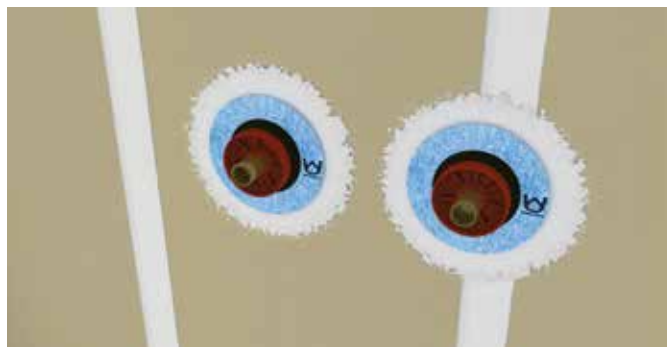
3. Käytettäessä vedeneristysnauhaa 3627/3628, sivele SCHÖNOX HA -vedeneristettä kahteen kertaan nauhan päälle. WetStop-tiivistystarvikkeita ei tarvitse peittää SCHÖNOX iFIX -vedeneristeliimalla.



4. Jatka kunnes kaikki saumakohdat ja nurkat on käsitelty. Saumat ja nurkat on vaihtoehtoisesti mahdollista tiivistää myös CASCO AQUASEAL tai CASCO SUPERFIX elastisilla tiivistysmassoilla. Menetelmä on hyväksyttävä kohteen valvojalla.



5. Seinissä olevat läpiviennit tiivistetään WetStop MP -putken läpivientikappaleilla tai Vedeneristenauhalla 3647/3648. Levitä läpivientin alueelle vedeneristettä tai SCHÖNOX iFIX -vedeneristeliimaa.



6. Paina WetStop MP -putken läpivientikappaleet / Vedeneristenauha paikoilleen ja poista kaikki ilma kappaleiden alta. Vedeneristettä käytettäessä sivele vedeneriste kappaleiden päälle kahteen kertaan.



7. Laatoita seinät suoraan puhdistetun ja ehjän elementin päälle käyttäen SCHÖNOX SEK / Casco MultiFix SuperFlex -erikoiskiinnitysastia. Suurin sallittu laattakoko 25 x 25 cm, ellei rakennetta ole jäykistetty erikseen.

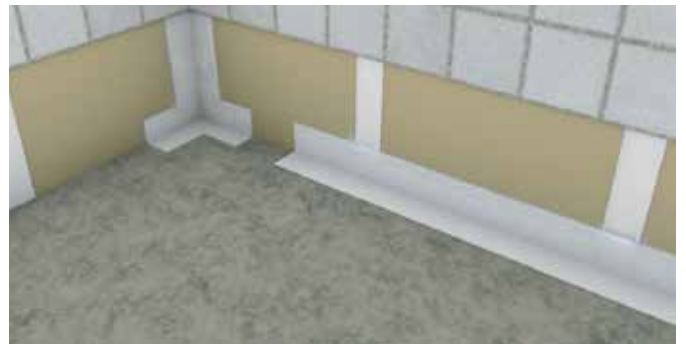
## Pelti / Lattia

SCHÖNOX HA / Casco AquaStop -järjestelmä

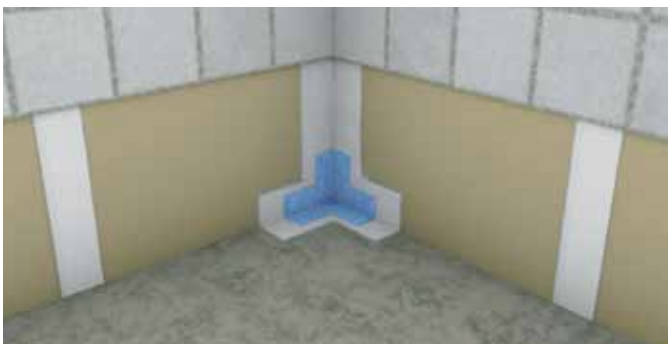
Lattianrajassa peltielementissä mahdollisesti sijaitseva ura täytetään SCHÖNOX FS / Casco Kotikitti Rapid -tasoitteella peltielementin pinnan



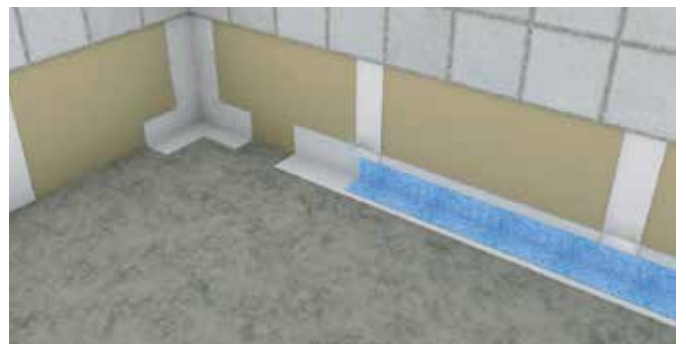
1. Levitä vedeneristettä nurkkakappaleen alueelle.



4. Levitä vedeneristettä vedeneristysnauhan alueelle lattian ja seinän liitoskohtaan.



2. Leikkaa nurkkakappale vedeneristenuhasta 3627/3628 ja paina kiinni tuoreeseen eristeeseen. Käytettäessä valmiita WetStop PC/PC-e -nurkkakappaleita, kiinnitys tapahtuu SCHÖNOX iFIX -vedeneristeliimalla.



5. Paina nauha kiinni tuoreeseen vedeneristeeseen. Käytä SCHÖNOX iFIX -vedeneristeliimaa, jos kiinnität WetStop KL -nauhaa. Kaikissa tapauksissa tiivistys-/vahviketarvikkeiden tulee limittyä vähintään 5 cm päällekkäin.



3. Vedeneristenuha 3627/3628 käsitellään SCHÖNOX HA / Casco AquaStop -vedeneristeellä.



6. Jatka kunnes kaikki liitoskohdat on vahvennettu/tiivistetty.

# Peltielementtikylpyhuone

## Vedeneristysjärjestelmä / Lattialäpivienti

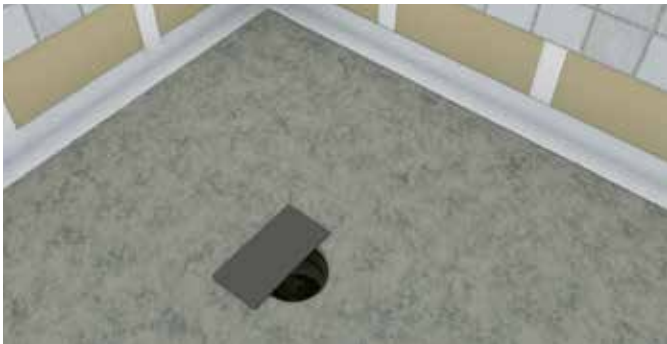
SCHÖNOX HA / Casco AquaStop -järjestelmä



1. Poista kaivon kiristysrenkas, jätä vastatiiviste paikoilleen. Levitä SCHÖNOX HA/Casco AquaStop -vedeneristettä läpiviennin alueelle ohut kerros.



4. Käsittele koko lattia-alue kahteen kertaan vedeneristeellä. Lattias-  
assa olevat läpiviennit tiivistetään ennen varsinaisen vedeneristyk-  
sen aloittamista WetStop MP -läpivientikappaleilla.



2. Poista toinen puoli läpivientikappaleen suojapaperista ja asemoi  
WetStop MG keskelle kaivoa. Poista suojakalvon loppu ja hierrä  
huolellisesti kiinni siten, että kaikki ilma tai liika vedeneriste poistuu  
läpivientikappaleen alta.



5. Lattialaatat kiinnitetään käyttäen tarkoitukseen soveltuvaa  
SCHÖNOX/Casco-kiinnityslaastia. Peltielementtiseiniltä puuttuvat  
helmalaatat kiinnitetään käyttämällä SCHÖNOX SEK / Casco MultiFix  
SuperFlex -erikoiskiinnityslaastia.



3. Levitä kerros vedeneristettä Wetstop MG -läpivientikappaleen  
päälle.