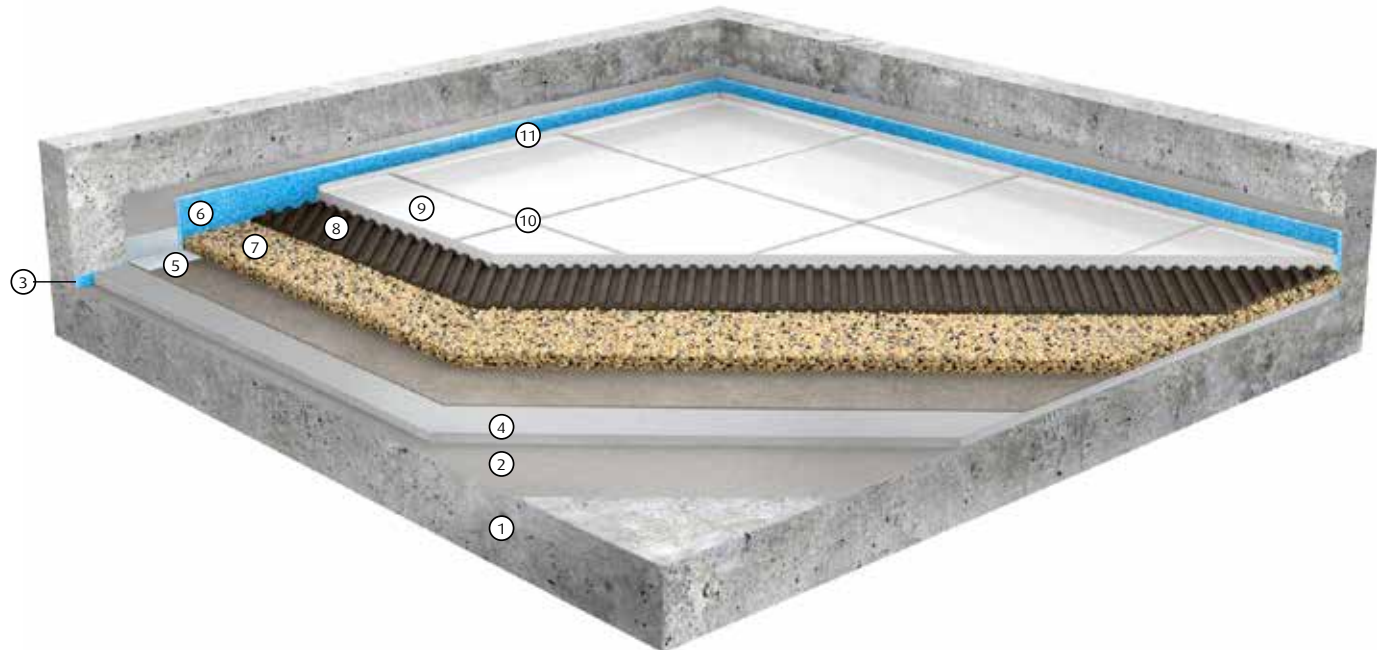


Järjestelmän rakenne



Balterra järjestelmärakenne

1. Betoni
2. Tartuntamassakerros (slurry) - Schönox Q4 Rapid
3. Irrotuskaista - SCHÖNOX RS 50
4. Tasoitus - SCHÖNOX SEB Plus/PL Plus/TX. Schönox Q4 Rapid
5. Vedeneriste - SCHÖNOX 1K-DS Premium + tarvikkeet WetStop KL
6. Irrotuskaista - SCHÖNOX RS 50
7. 8 mm kosteudensuuntaamiskerros - Balterra SCHÖNOX EP Drain + SCHÖNOX Monokorn
8. Laattojen kiinnitys - SCHÖNOX TT S8 tai SCHÖNOX TT S8 Rapid
9. Keraamiset laatat
10. Saumalaasti - SCHÖNOX SU
11. Elastiset saumat - Casco AquaSeal

Jokaisen terrassin ja parvekkeen rakentaminen vaatii huolellista suunnittelua ja ensisijaisen laadukkaita tuotteita toteutukseen. Käyttämällä SCHÖNOX BALTERRA® -järjestelmää saat osaamisen ja täydellisesti yhteen toimivat tuotteet yhdestä paikasta. Tämä vapauttaa sinut luomaan kestäviä ja kauniita terasseja sekä parvekkeita ja arvostamaan tyytyväisten asiakkaiden luottamusta.



Järjestelmän tuotteet

■ Tartuntamassakerros (slurry)

SCHÖNOX Q4 Rapid

■ Tasoitukset

SCHÖNOX SEB PLUS Pikabetoni 10-80 mm
 SCHÖNOX PL PLUS Korjaustasoite 3-30 mm
 SCHÖNOX TX Itsesiliävä tasoite 3-40 mm

■ Vedeneristys

SCHÖNOX 1K DS Premium 1-komponenttinen sementtipohjainen joustava vedeneriste.
 SCHÖNOX 2K DS Rapid 2-komponenttinen sementtipohjainen joustava vedeneriste
 WetStop KL Vedeneristenauha
 WetStop PC, PC-E Sisä- ja ulkokulmakappaleet

■ Kosteudensuuntaamiskerros

SCHÖNOX EP DRAIN 2-komponenttinen epoksisideaine jota käytetään monokorn hiekan kanssa.
 SCHÖNOX MONOKORN 2-3mm hiekka kosteudensuuntaamiskerrokseen

■ Laattojen kiinnitys

SCHÖNOX TT S8 Joustava kiinnityslaasti. Vähäpölyinen.
 SCHÖNOX TT S8 Rapid Joustava nopeasti sitoutuva kiinnityslaasti.

■ Saumaukset

SCHÖNOX SU Nopea ja joustava saumalaasti
 Casco AquaSeal SMP-pohjainen elastinen saumaussmassa.



Oy Sika Finland Ab
 PL 49
 02921 ESPOO
 Phone: 09 - 533 431
 E-mail: sika.finland@fi.sika.com
 www.schonox.fi
 www.casco.fi
 www.sika.fi



4/2018/IK

SCHÖNOX BALTERRA®



SCHÖNOX BALTERRA® täysin omaa luokkaansa

Ainutlaatuinen järjestelmä jolla saat parvekkeille sekä terasseille houkuttelevan, pitkäikäisen ja ilmatorasitukset kestävän pinnan keraamisilla laatoilla tai luonnonkivillä. Järjestelmään kuuluvat nykyaikaiset tuotteet ja materiaalit muodostavat yhdessä täydellisen kokonaisuuden joka kestää säässä kuin säässä.

www.schonox.fi

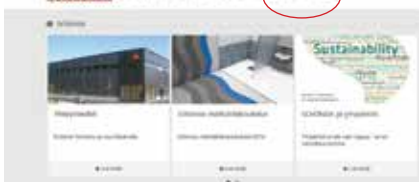


- Erittäin tehokas
- Kansainvälisesti hyväksytty
- Helppo käyttää
- Kaikki samalta valmistajalta



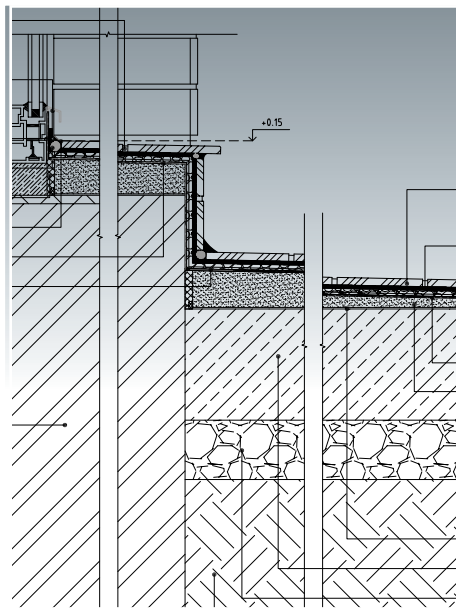
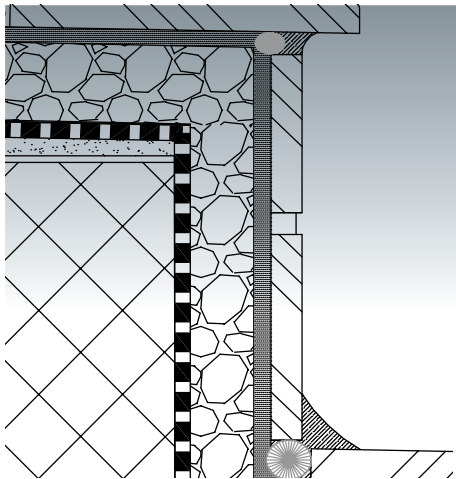
The SCHÖNOX management system is certified to ISO 9001 and 14001 by DQS.

Cad kuvat ladattavaksi



Kokoelma CAD kuvia on ladattavissa Schönox verkkosivuilta. Kuvat sisältävät monimutkaisia rakenteita arkkitehtien ja rakennuttajien käyttöön ja ne voi liittää omiin CAD-kuviin helpottamaan suunnittelua.

Katso lisätietoja www.schonox.fi.



Kosteuden poistaminen



Terassit ja parvekkeet on tehty käytettäväksi kauniilla säällä. Ne joutuvat kuitenkin usein alttiiksi vedelle ja pakkaselle, luonnollisille vihollisilleen. Siksi olemme kehittäneet SCHÖNOX BALTERRA® -järjestelmän. Päätoimittajana on rajoittaa rakenteeseen tunkeutuvan kosteuden määrä minimiin. Tämä saavutetaan SCHÖNOX vedenristeillä, kiinnityslaasteilla sekä saumaustuotteilla. Varsinainen innovaatio ongelman ratkaisemiseksi on kuitenkin kiinnityslaastikerroksen alla oleva kosteudensuuntaamiskerros

SCHÖNOX EP-DRAIN + Monokorn hiekkaseos, joka suorastaan imee rakenteeseen päässeen veden ja ohjaa sen vedeneristeen pinnalle. Kyseessä on kapillaarisen veden nousun katkaiseva kerros, joka ottaa vastaan myös rakenteeseen kohdistuvaa kuormitusta. Kerroksen täytyy olla vähintään 8mm paksu. Järjestelmää käytettäessä vesi ei enää kykene jäämään laastikerrokseen ja siten aiheuttaa värjäntymistä tai irtoamisongelmia laatoitettuun pintaan.



Työvaiheet

■ Vedeneristys

Alustassa tulee olla vähintään 2% (1:50) kallistus haluttuun vedenpoiston suuntaan, tarvittaessa kallistusta voidaan muokata järjestelmän valumassalla tai korjaustasoitteella. Vedeneristys toteutetaan SCHÖNOX 1K-DS Premium vedeneristeellä ja WetStop KL-tiivistystarvikkeilla. Vedeneristys asennetaan aina kahtena erillisenä kerroksena, katso tarkemmat tiedot tuoteselosteesta ja työohjeista.

■ Kosteudensuuntaamiskerros

SCHÖNOX EP DRAIN on erikoisepoksimassa, joka sekoitetaan yhteen n. 2-3 mm hienojakoisen MONOKORN erikoishiekan kanssa. Tämä innovatiivinen kerros ohjaa rakenteeseen tunkeutuvan veden pois laatoituksen alapuolisista kerroksista ja vedeneristeen pinnalla olevaa kallistusta pitkin pois koko rakenteesta. EP-DRAIN + Monokorn -kerroksen minimipaksuus on 8 mm. Kerros on valmis laatoitettavaksi 1 vrk:n kuluttua.

■ Laattojen kiinnitys

Valitse järjestelmään kuuluvista tuotteista parhaiten kohteeseesi soveltuva kiinnityslaasti. SCHÖNOX TT S8 ja SCHÖNOX TT S8 Rapid ovat kumpikin notkistettuja lattia-laattalaasteja, jotka mahdollistavat 100% kiinnittävyyden ja kestävät hyvin säävaihteluita. SCHÖNOX Q9W on valkoinen ja nopea kiinnityslaasti lattiaan ja seinään, se sopii erityisen hyvin luonnonkiville ja kalibroimattomille kivilaatoille.

■ Täydellinen peittoaste = 100% kiinnittävyyys

Asennettaessa keramiikkaa tai luonnonkiviä ulkotiloihin, on aina vaarana liian vähäinen laastin peittoaste sekä liian vähäinen laastimäärä. Jos laastipetiin jää tyhjiä kohtia, voi vesi kertyä niihin ja jäätyessään aiheuttaa ongelmia. Siksi on tärkeää käyttää täydellisen laastipeiton takaavia notkistettuja laasteja. Käytettäessä SCHÖNOX Q9W kiinnityslaastia, tee kaksoiskiinnitys. Laasti kamataan alustaan ja laatan taustaan levitetään laastia, tällöin saavutetaan riittävä peittoaste.

■ Saumaus

Keraamisten laattojen saumat kestävät pitkään jos saumalaasti imee itseensä vettä mahdollisimman vähän. Sen vuoksi saumasuositellaan tehtäväksi tiiviillä ja nopeasti kovettuvalla SCHÖNOX SU saumalaastilla. SCHÖNOX SU on kehitetty täyttämään CLIMATRIX®-teknologiaa koskevat vaatimukset.



Rakenteeseen tunkeutunut vesi voi johtaa heikentyneeseen tartuntaan kiinnityslaastin ja alustan välillä tai se voi aiheuttaa ikäviä värjäntymiä pinnoitteeseen ja saumoihin. Rakenteissa oleva kosteus sekä jatkuva pakkasen ja auringonpaisteen vaikutus voi lopulta johtaa pinnoitteen rikkoontumiseen.

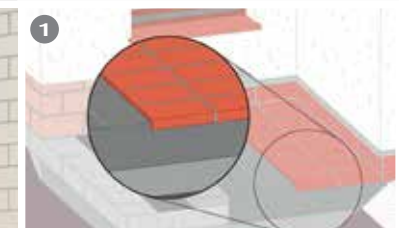
SCHÖNOXin äärimmäisyystestaus



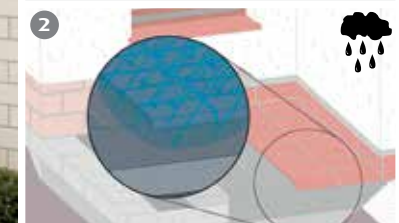
Innovatiivinen CLIMATRIX® Teknologia



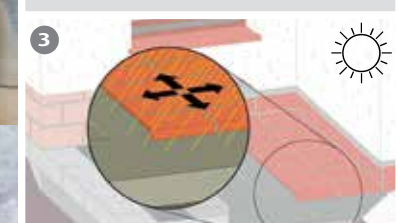
SCHÖNOX CLIMATRIX® Teknologia osoittaa korkeinta säänkestokykyä, kiitos laastien tiukalle mikrorakenteelle ja alhaiselle vesi-sementti seossuhteelle. Oikealla puolella näet moniosaisen äärimmäisyystestin eri vaiheet.



1. Pidetään 4 tuntia normaalissa ilmasto-olosuhteissa. +23°C / 50% RH.



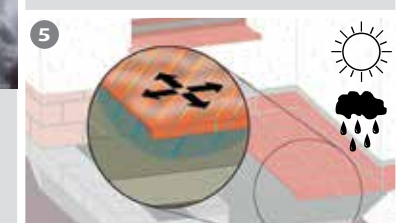
2. Sen jälkeen 7 päivää vesirasituksessa. +20°C



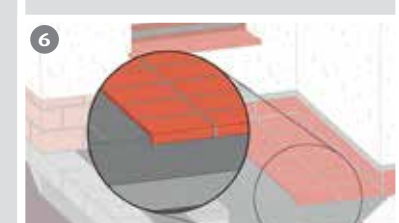
3. Pidetään 7 päivää lämpörasituksessa +70°C



4. Seuraavaksi jäädytetään 7 päivää. Sitten tehdään 25 jaksoa välillä -15°C ja +20°C vettä.



5. Upotetaan välittömästi vesialtaaseen +65°C



6. Testi loppuu 1 tunti normaaliolosuhteissa +23°C 50%RH. Sen jälkeen tehdään vetolujuustestit.