



Casco Folie Monteringsanvisning

Tätskiktsystem för våtrum



Juni 2018

Ersätter tidigare anvisning från januari 2017

vatten
täta
våtrum

Byggsakeramikrådet

Den här monteringsanvisningen ingår i följande serie från Casco

1. Förbereda underlag
2. Casco Folie - Monteringsanvisning
3. Casco Rollat - Monteringsanvisning
4. Montera och foga keramik

Fem steg mot godkänt tätskikt i våtrum

Denna monteringsanvisning går steg för steg genom de olika moment som krävs för att montera tätskiktssystem Casco Rollat 1 och 2 på ett fackmässigt sätt.

Systemen är testade och godkända och uppfyller därmed gällande krav och branschregler.

1. Kontrollera underlaget

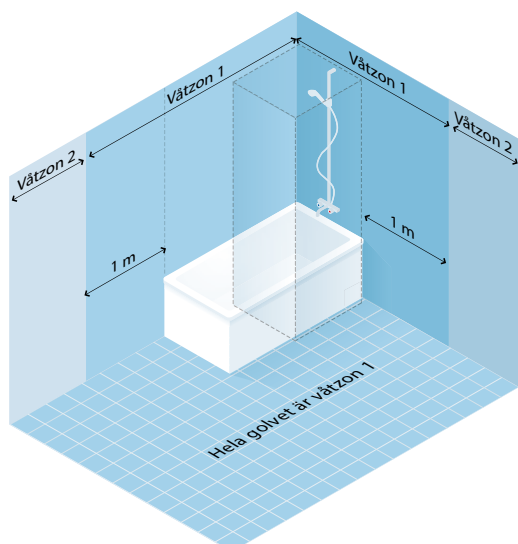
Vilket eller vilka underlag består våtrumets väggar och golv av? Vilken typ av tätskiktssystem som ska användas beror på underlaget och våtzone.

Finns det flera olika underlag i våtrummet kan det krävas olika tätskiktssystem. Se tabell och ritning steg 3.

2. Kontrollera gällande krav

Branschreglerna för våtrum är framtagna av branschorganisationerna – BKR och Säker Vatten. De är experter på området och deras regler ska följas för att få en godkänd konstruktion. Du hittar deras vägledning på vår hemsida, eller så läser du av QR-koderna nedan.

Monteringsanvisningen kan i tillämpliga delar användas även när en privatperson utför arbetet ("gör-det-själv arbeten) liksom vid entreprenader som utförs av entreprenörer som är anslutna till någon annan branschorganisation. I det senare fallet skall dokumentation göras i enlighet med den organisationens regelverk



3. Välj tätskiktssystem

Casco Folie 1 och 2 är två tätskiktssystem godkända av branschorganisationen BKR. Det är också två system som du kan använda på alla underlag och på alla ytor i våtrummet, eftersom systemen är de två tätaste och säkraste. I Cascos serie av godkända tätskiktssystem ingår även två rollade system – Casco Rollat 1 och 2. Se separat monteringsanvisning.

Zoner i våtrum

De mest utsatta ytorna i ett badrum klassas som **Våtzon 1**. Det är hela golvet i våtrummet samt väggarna vid badkar/dusch samt ytterligare minst en meter. **Våtzon 2** är övriga väggytor. Är en del av ytterväggen våtzon 1, ska hela väggen behandlas så.

Övriga våtutrymmen

Även i toaletter, tvättstugor och utrymmen med varmvattenberedare etc. ska golvet beläggas med tätskikt. Oavsett system ska tätskiktet dras upp minst 50 mm på vägg.

UNDERLAG	CASCO FOLIE 1				CASCO FOLIE 2			
	VÅTZON 1		VÅTZON 2		VÅTZON 1		VÅTZON 2	
SKIVMATERIAL								
Våtrumsskivor	X	X	EJ TILLÅTET	X	X	X	X	
Kartongklädd gipsskiva	X	X	EJ TILLÅTET	X	X	X	X	
Spacklade träbjälklag	X	X	EJ TILLÅTET	X	X	EJ TILLÅTET		
MASSIVA KONSTRUKTIONER								
Betong, puts och/eller murverk	X	X	X	X	X	X	X	

4. Produkter i systemen

På vår hemsida beräknar du enkelt åtgången för respektive produkt



CASCO FOLIE 1

PRODUKT

WetStop iFIX

WetStop Folie

CASCO FOLIE 2

PRODUKT

AquaStop

WetStop Foil Seal

WetStop Folie

PRODUKTER GEMENSAMMA FÖR BÅDA SYSTEMEN

PRODUKT

TÄTBAND

WetStop Tätband KL

WetStop Tätband SH

INNER OCH YTTERRHÖRN

WetStop PC Innerhorn

WetStop PC-E Ytterhorn

MANSCHETTER

WetStop MP Rörmanschett 10-24 mm

WetStop MP Rörmanschett 32-60 mm

WetStop MP Rörmanschett 70-125 mm

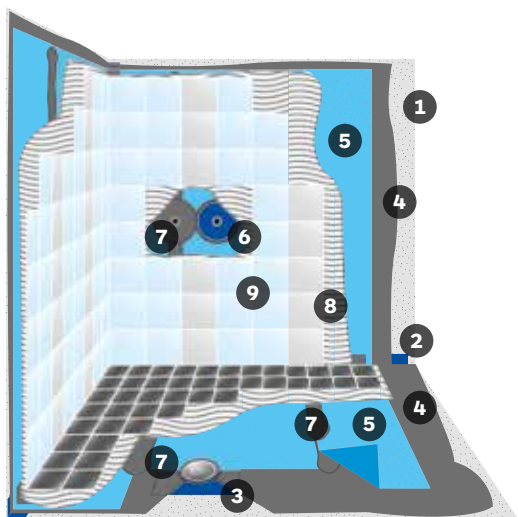
WetStop MP Rörmanschett 2 x 20-32 mm

WetStop MG Brunnsmanschett 370 x 370 mm

WetStop MG-L Brunnsmanschett 250 x 1500 mm

VERKTYG

Använd alltid anpassade och rekommenderade verktyg



5a. Casco Folie 1

För alla skivkonstruktioner och massiva konstruktioner i alla våtzone

Casco Folie 1 är ett tätskiktsystem som ger dig möjlighet att arbeta snabbt eftersom du kan använda iFIX både till att limma folie och tätningar samt försegla överlapp. Det är ett bra val för den med god planering eftersom iFIX kräver snabbhet och vana vid applicering.

Konstruktion Casco Folie 1

1. Underlag 2. Tätband KL och Inner- och Ytterhörn 3. Brunnsmanschett 4. WetStop iFIX 5. WetStop Folie 6. Rörmanschetter 7. Försegling 8. Fästmassa och kakel 9. Fogbruk

Produktöversikt

Övriga produkter i systemet, se sidan 3 i denna monteringsanvisning.



WetStop iFIX

För limning av WetStop Folie och WetStop tätningar. Även för överlapp och förslutningar. En 2-komponentsprodukt som härdar snabbt.
Åtgång: 0,75 kg/m².



WetStop Folie

För ång- och vattentätning innan montering av keramik. Ånggenomgångsmotståndet är ca 3 500 000 s/m. Gränsvärdet från Boverket är 1 000 000 s/m.
Åtgång: 1 m/m².

OBS! WeStop iFIX ska blandas så den är fri från klumpar eftersom torrt pulver kan fungera som gångar som kan suga vatten kapillärt. Tips! Ta bort en del av dispersionen vid blandningen och tillsätt den i slutet.

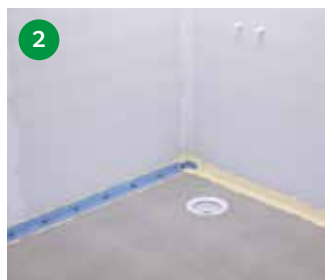
TIPS! Det kan bildas luftblåsor vid montering av folien. Skär ett snitt i luftblåsan, applicera iFIX in i snittet. Kapa en väl tilltagen bit folie och limma fast biten över det aktuella snittet. Försegla kanterna med iFIX.

Skulle en platta gå sönder, går det att justera. Se filmen om reparation på hemsidan.

Se även instruktionsfilmen på www.casco.se



1 Rengör underlaget. Vid sugande underlag, förbehandla med Casco Primer. Applicera WetStop iFIX i hörnet och montera Inner-/Ytterhörn. Tryck fast ordentligt.



2 Kapa lämpliga längder av WetStop Tätband. Applicera WetStop iFIX och montera Tätband KL. Vid Tätband SH: montera direkt i golv/väggvinkel. Överlappa Inner-/Ytterhörn.



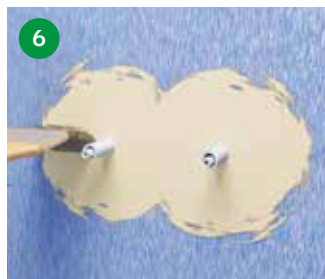
3 Kapa folievåder så att de överlappar tätbandet i golv/väggvinkeln med 50 mm. Applicera WetStop iFIX.



4 Gnid och tryck fast WetStop folie med verktyget Gnidde. Överlappa våderna fram till de svarta strecken. Limma och försegla alla överlappen med WetStop iFIX, i golv-/väggvinkel med 15 cm. När folien monteras på golv ska den förseglas genom att iFIX appliceras 15 cm ut på golvet ovanpå folien.



Förslut överlappen/skarvarna med WetStop iFIX.



Skär ut hål för rör etc. Applicera WetStop iFIX runt rören.



Montera anpassad Rörmanschett och tryck fast ordentligt. Förslut kanten med WetStop iFIX.



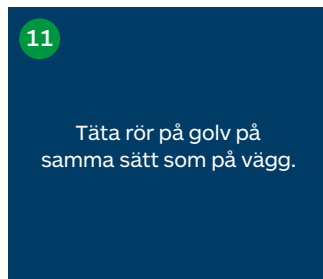
När allt är torrt (efter ca 3 timmar) kan keramik på väggarna monteras. Nedersta raden lämnas för att underlätta ordentlig tätning i golv-/väggvinkeln när WetStop Folien monteras på golvet.



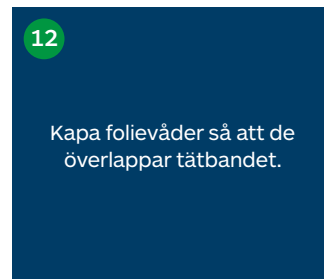
Placera skärmallen i JAFO golvbrunn. Eller följ brunnstillverkarens anvisning.



Ta bort skyddspapperet och montera Brunnsmanschetten. Se till så att det inte bildas luftfickor eller blåsor.



Täta rör på golv på samma sätt som på vägg.



Kapa folievåder så att de överlappar tätbandet.



Applicera WetStop iFIX över manschetten och vidare på golvet.



Gnid fast WetStop Folie och överlappa våderna i kanterna. Försegla folien med WetStop iFIX 15 cm ut på golvet ovanpå folien.



Limma och förslut sedan överlappen/skarvarna med WetStop iFIX.



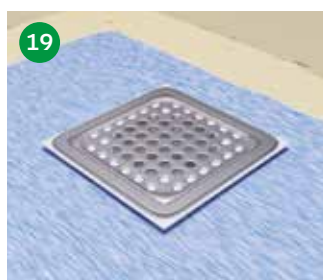
Skär ut hålet i WetStop Folie/ Brunnsmanschetten. Följ brunnstillverkarens anvisning.



JAFO: Ta bort skärmallen.



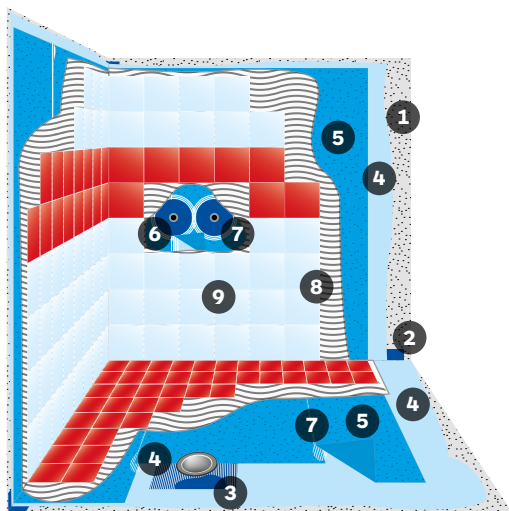
JAFO: Passa in och skruva fast klämringen.



JAFO: Lägg dit silen



När allt är torrt (efter ca 3 timmar) kan keramik på golv monteras. Avsluta med att montera det sista på väggen.



5b. Casco Folie 2

För alla skivkonstruktioner och massiva konstruktioner i alla våtzone

I tätskiktssystem Casco Folie 2 används produkter som inte behöver blandas till utan är färdiga att användas direkt ur sina förpackningar, och som även kan tillslutas. Systemet tillåter dig därför att montera lite i taget om detta är ett arbetssätt som passar dig bättre.

Tips

Ibland kan luftblåsar bildas vid montering av tätskiktetsfolien. Skär bara ett snitt i luftblåsan, applicera Foil Seal in i snittet. Kapa därefter till en väl tilltagen bit folie och limma sedan fast biten över det aktuella snittet. Förseglä kanterna.

Konstruktion Casco Folie 2

1. Underlag 2. Tättband KL samt Inner- och Ytterhörn 3. Brunnsmanschett 4. AquaStop. WetStop Foil Seal på brunnsmanschett 5. WetStop folie 6. Rörmanschetter 7. Försegling 8. Fästmassa och kakel 9. Fogbruk

Produktöversikt

Övriga produkter i systemet, se sidan 3 i denna monteringsanvisning.



AquaStop

AquaStop används som lim för montering av folie.
Åtgång: 0,30 liter/m².



WetStop Folie

För ång- och vattentätning innan montering av keramik. Ånggenomgångsmotståndet är ca 3 500 000 s/m. Gränsvärdet från Boverket är 1 000 000 s/m.
Åtgång: 1 m/m².



WetStop Foil Seal

Monteringslim för limning och förslutning av överlapp både för WetStop Folie och tätningar. Lätt att applicera med foggpistol och anpassad applikator.
Åtgång: 40 ml/m.

Se instruktionsfilmen på www.casco.se, även den för reparation av sprucken platta.



1 Rengör underlaget. Applicera AquaStop i hörnet och montera Inner-/Ytterhörn. Vid sugande underlag, kan man montera med AquaStop istället. Tryck fast.



2 Applicera Foil Seal och montera Tättband KL. Vid sugande underlag, kan man montera med AquaStop istället.



3 Kapa folievåder så att de överlappar tätbandet i golv/väggvinkeln med 50 mm. Applicera AquaStop på väggen och Foil Seal på Tättbandet.



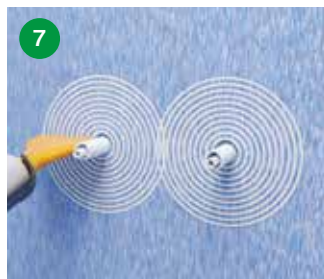
4 Gnid och tryck fast WetStop Folie med verktyget Gnidde. Skär ut hål för rör etc.



Överlappa våderna fram till de svarta strecken. Limma överlappen med WetStop Foil Seal.



Förslut överlappen/skarvarna genom att släta ut resten av WetStop Foil Seal över kanten.



Applicera WetStop Foil Seal runt rören.



Montera anpassad Rörmanschett och tryck fast ordentligt. Förslut överlappet genom att släta ut resten av WetStop Foil Seal över kanten.



När allt är torrt (efter ca 3 timmar) kan keramik på väggarna monteras.



Placera skärmallen i JAFO golvbrunn. Eller följ brunnstillverkarens anvisning.



Ta bort skyddspapperet och montera Brunnsmanschetten. Se till så att det inte bildas luftfickor eller blåsor.



Kapa folievåder så att de överlappar tätbandet. Applicera WetStop Foil Seal över manchetten och Tätbandet.



Applicera AquaStop på resten av golvet.



Gnid fast WetStop Folie och överlappa våderna i kanterna. Täta rör på golvet på samma sätt som på vägg.



Limma överlappen med WetStop Foil Seal. Förslut överlappet genom att släta ut resten av WetStop Foil Seal över kanten.



Skär ut hålet i WetStop Folie/ Brunnsmanschetten. Följ brunnstillverkarens anvisning.



JAFO: Ta bort skärmallen.



JAFO: Passa in och skruva fast klämringen.



JAFO: Lägg dit silen.



När allt är torrt (efter ca 3 timmar) kan keramik monteras.

Casco är en del av Sika, ett av världens ledande företag inom byggkemi. Våra forsknings- och utvecklingsavdelningar tar ständigt fram nya produkter som förenklar för både proffsanvändaren och för dig som väljer att göra jobbet själv. Casco är en pålitlig totalleverantör när det gäller byggförnödenheter. I sortimentet finns alla slags lim, spackel, fäst- och fogmassor.

Samtliga produkter är miljödeklarerade och kvalitetssäkrade för att svara upp mot de krav som hantverkare, beställare, byggentreprenörer, förvaltare och samhälle ställer. På casco.se finns mer information om våra produkter. Där finner du även ett antal monteringsanvisningar.

Har du frågor som du inte får besvarade på vår hemsida kan du vända dig till din återförsäljare.



Sika Sverige AB
Box 8061, 163 08 Spånga
Tel: 08-621 89 00
order@se.sika.com
www.casco.se