



1606 Art.nr: 503364 1000 ex

Casco Folie Monteringsanvisning

Tätskiktsystem för våtrum. Rekommenderas till
alla godkända underlag i samtliga våtzone

Du behöver bara Casco

Casco är en del av Sika, ett av världens ledande företag inom byggkemi. Våra forsknings- och utvecklingsavdelningar tar ständigt fram nya produkter som förenklar för både proffsanvändaren och för dig som väljer att göra jobbet själv. Casco är en pålitlig totalleverantör när det gäller byggförnödenheter. I sortimentet finns alla slags lim, spackel, fäst- och fogmassor.

Samtliga produkter är miljödeklarerade och kvalitetssäkrade för att svara upp mot de krav som hantverkare, beställare, byggentreprenörer, förvaltare och samhälle ställer. På casco.se finns mer information om våra produkter. Där finner du även ett antal monteringsanvisningar.

Har du frågor som du inte får besvara på vår hemsida kan du vända dig till din återförsäljare.

Sika Sverige AB
Box 8061, 163 08 Spånga
Phone: +46 8 621 79 00
casco@se.sika.com
www.casco.se

Juni 2016
Ersätter tidigare anvisning från mars 2016



Den här monteringsanvisningen ingår i följande serie från Casco

1. Förbereda underlag i våtrum
2. Casco Folie - Monteringsanvisning
3. Casco Rollat - Monteringsanvisning
5. Montera och foga keramik

Fem steg mot godkänt tätskikt i våtrum

Denna monteringsanvisning går steg för steg genom de olika moment som krävs för att montera tätskiktssystem Casco Folie 1 och 2 på ett fackmässigt sätt.

Systemen är testade och godkända och uppfyller därmed gällande krav och branschregler.

1. Kontrollera underlaget

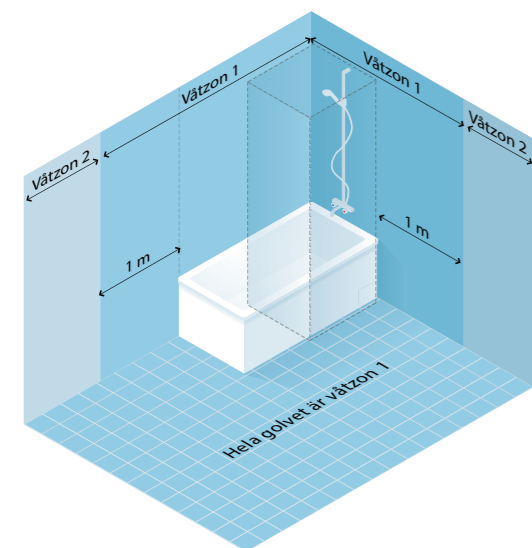
Vilket eller vilka underlag består våtrumets väggar och golv av? Vilken typ av tätskiktssystem som ska användas beror på underlaget och våtzone. Finns

det flera olika underlag i våtrummet kan det krävas olika tätskiktssystem. Se tabell och ritning steg 3.

2. Kontrollera gällande krav

Branschreglerna för våtrum är framtagna av branschorganisationerna – BKR och Säker Vatten. De är experter på området och deras regler ska följas för att

få en godkänd konstruktion. Du hittar deras vägledning på vår hemsida, eller så läser du av QR-koderna nedan.



3. Välj tätskiktssystem

Casco Folie 1 och 2 är två tätskiktssystem godkända av branschorganisationen BKR. Det är också två system som du kan använda på alla underlag och på alla ytor i våtrummet, eftersom systemen är de två tätaste och säkraste. I Cascos serie av godkända tätskiktssystem ingår även två rollade system – Casco Rollat 1 och 2. Se separat monteringsanvisning.

Zoner i våtrum

De mest utsatta ytorna i ett badrum klassas som **Våtzone 1**. Det är hela golvet i våtrummet samt väggarna vid badkar/dusch samt ytterligare minst en meter. **Våtzone 2** är övriga väggytor. Är en del av ytterväggen våtzone 1, ska hela väggen behandlas så.

Övriga våtutrymmen

Även i toaletter, tvättstugor och utrymmen med varmvattenberedare etc. ska golvet beläggas med tätskikt. Oavsett system ska tätskiktet dras upp minst 50 mm på vägg.

UNDERLAG	VÅTZONE 1				VÅTZONE 2			
	CASCO FOLIE 1	CASCO FOLIE 2	CASCO ROLLAT 1	CASCO ROLLAT 2	CASCO FOLIE 1	CASCO FOLIE 2	CASCO ROLLAT 1	CASCO ROLLAT 2
SKIVMATERIAL								
Våtrumsskivor	X	X	EJ TILLÅTET		X	X	X	X
Kartongklädd gipsskiva	X	X	EJ TILLÅTET		X	X	X	X
Spacklade träbjälklag	X	X	EJ TILLÅTET		X	X	EJ TILLÅTET	
MASSIVA KONSTRUKTIONER								
Betong, puts och/eller murverk	X	X	X	X	X	X	X	X
Tillskjutande fukt	CASCO WETBLOCK*							

*Läs mer i BBV regel 2:1

4. Produkter i systemen

På vår hemsida beräknar du enkelt åtgången för respektive produkt



PRODUKTER GEMENSAMMA FÖR BÅDA SYSTEMEN

PRODUKT

TÄTBAND

WetStop Tätband KL

WetStop Tätband SH

INNER OCH YTTERHÖRN

WetStop PC Innerhörn

WetStop PC-E Ytterhörn

MANSCHETTER

WetStop MP Rörmanschett 10–24 mm

WetStop MP Rörmanschett 32–60 mm

WetStop MP Rörmanschett 70–125 mm

WetStop MP Rörmanschett 2 x 20–32 mm

WetStop MG Brunnsmanschett 370 x 370 mm

WetStop MG-L Brunnsmanschett 250 x 1500 mm

VERKTYG

Använd alltid anpassade och rekommenderade verktyg

CASCO FOLIE 1

PRODUKT

WetStop iFIX

WetStop Folie

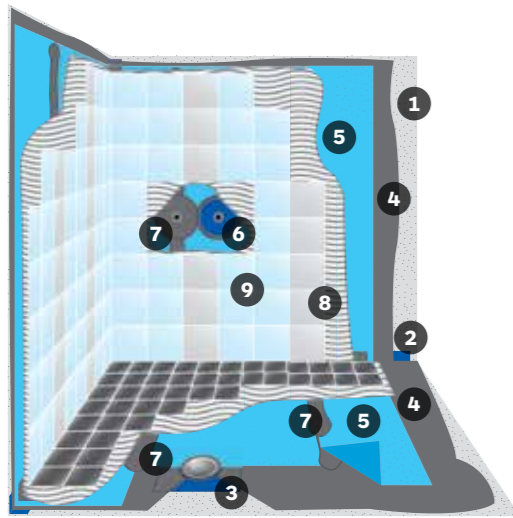
CASCO FOLIE 2

PRODUKT

WetStop Lim

WetStop Foil Seal

WetStop Folie



5a. Casco Folie 1

För alla skivkonstruktioner och massiva konstruktioner i alla våtznor

Casco Folie 1 är ett tätskiktssystem som ger dig möjlighet att arbeta snabbt eftersom du kan använda iFIX både till att limma folie och tätningar samt försegla överlapp. Det är ett bra val för den med god planering eftersom iFIX kräver snabbhet och vana vid applicering.

Konstruktion Casco Folie 1

1. Underlag 2. Tätband KL och Inner- och Ytterhorn 3. Brunnsmanschett och Tätband SH 4. WetStop iFIX 5. WetStop Folie 6. Rörmanschetter 7. Försegling 8. Fästmassa och kakel 9. Fogbruk

Produktöversikt

Övriga produkter i systemet, se sidan 3 i denna monteringsanvisning.



WetStop iFIX

För limning av WetStop Folie och WetStop tätningar. Även för överlapp och förslutningar. En 2-komponentsprodukt som härdar snabbt. Åtgång: 1,0 kg/m².



WetStop Folie

För ång- och vattentätning innan montering av keramik. Ånggenomgångsmotståndet är ca 4 000 000 s/m. Gränsvärdet från Boverket är 1 000 000 s/m. Åtgång: 1 m/m².

OBS! WeStop iFIX ska blandas så den är fri från klumpar eftersom torrt pulver kan fungera som gångar som kan suga vatten kapillärt. Tips! Ta bort en del av dispersionen vid blandningen och tillsätt den i slutet, som man gör när man vispar ihop smet till pannkakor.

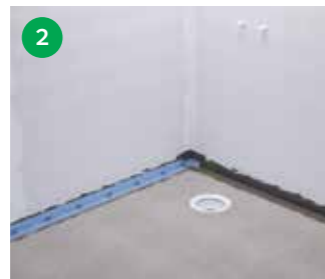
TIPS! Det kan luftblåsar bildas vid montering av folien. Skär ett snitt i luftblåsan, applicera iFIX in i snittet. Kapa en väl tilltagen bit folie och limma fast biten över det aktuella snittet. Försegla kanterna med iFIX.

Skulle en platta gå sönder, går det justera. Se filmen om reparation på hemsidan.

Se även instruktionsfilmen på www.casco.se



1 Rengör underlaget. Vid sugande underlag, förbehandla med Casco Primer. Applicera WetStop iFIX i hörnet och montera Inner-/Ytterhorn. Tryck fast ordentligt.



2 Kapa lämpliga längder av WetStop Tätband. Applicera WetStop iFIX och montera Tätband KL. Vid Tätband SH: montera direkt i golv/väggvinkeln. Överlappa Inner-/Ytterhorn.



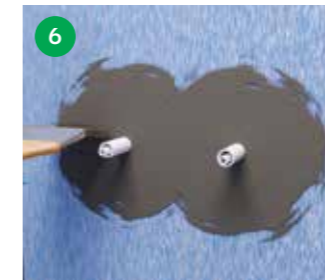
3 Kapa folievåder så att de överlappar tätbandet i golv/väggvinkeln med 50 mm. Applicera WetStop iFIX.



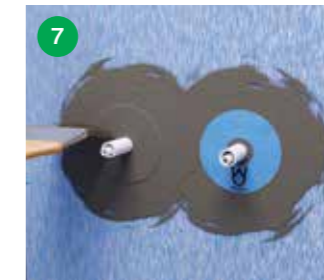
4 Gnid och tryck fast WetStop folie med verktyget Gnidde. Överlappa våderna fram till de svarta strecken. Limma och försegla alla överlappen med WetStop iFIX, i golv-/väggvinkeln med 15 cm. När folien monteras på golv ska den förseglas genom att iFIX appliceras 15 cm ut på golvet ovanpå folien.



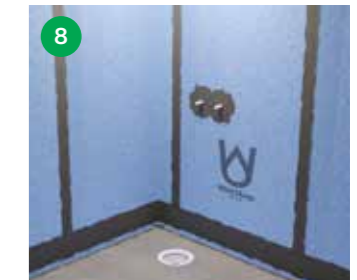
5 Förslut överlappen/skarvarna med WetStop iFIX.



6 Skär ut hål för rör etc. Applicera WetStop iFIX runt rören.



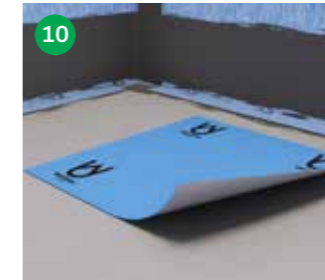
7 Montera anpassad Rörmanschett och tryck fast ordentligt. Förslut kanten med WetStop iFIX.



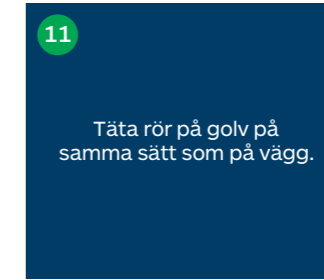
8 När allt är torrt (efter ca 3 timmar) kan keramik på väggarna monteras. Nedersta raden lämnas för att underlätta ordentlig tätning i golv-/väggvinkeln när WetStop Folien monteras på golvet.



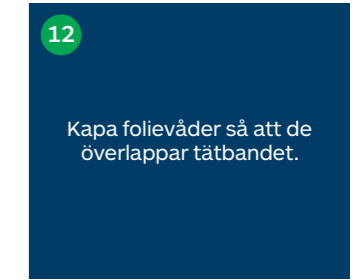
9 Placera skärmallen i JAFO golvbrunn. Eller följ brunnstillverkarens anvisning.



10 Ta bort skyddspapperet och montera Brunnsmanschetten. Se till så att det inte bildas luftfickor eller blåsor.



11 Täta rör på golv på samma sätt som på vägg.



12 Kapa folievåder så att de överlappar tätbandet.



13 Applicera WetStop iFIX över manschetten och vidare på golvet.



14 Gnid fast WetStop Folie och överlappa våderna i kanterna. Försegla folien med WetStop iFIX 15 cm ut på golvet ovanpå folien.



15 Limma och förslut sedan överlappen/skarvarna med WetStop iFIX.



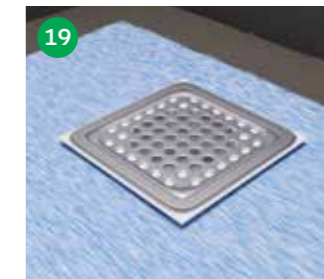
16 Skär ut hålet i WetStop Folie/ Brunnsmanschetten. Följ brunnstillverkarens anvisning.



17 JAFO: Ta bort skärmallen.



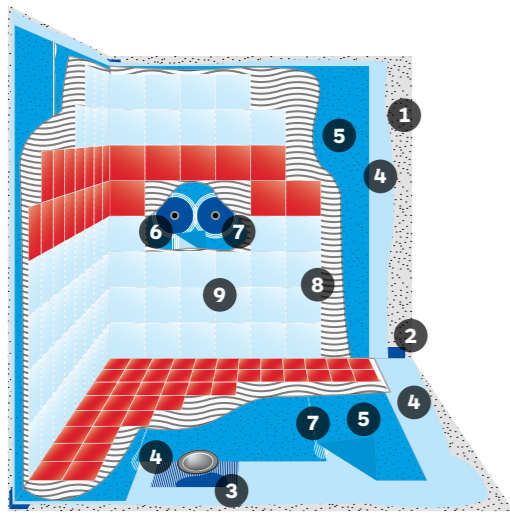
18 JAFO: Passa in och skruva fast klämringen.



19 JAFO: Lägg dit silen



20 När allt är torrt (efter ca 3 timmar) kan keramik på golv monteras. Avsluta med att montera det sista på väggen.



5b. Casco Folie 2

För alla skivkonstruktioner och massiva konstruktioner i alla våtznor

I tätskiktssystem Casco Folie 2 används produkter som inte behöver blandas till utan är färdiga att användas direkt ur sina förpackningar, och som även kan tillslutas. Systemet tillåter dig därför att montera lite i taget om detta är ett arbetssätt som passar dig bättre.

Tips

Ibland kan luftblåsor bildas vid montering av tätskiktfolien. Skär bara ett snitt i luftblåsan, applicera Foil Seal in i snittet. Kapa därefter till en väl tilltagen bit folie och limma sedan fast biten över det aktuella snittet. Försegla kanterna.

Konstruktion Casco Folie 2

1. Underlag 2. Tätband KL samt Inner- och Ytterhörn 3. Brunnsmanschett och Tätband SH 4. WetStop Lim. WetStop Foil Seal på brunnsmanschett 5. WetStop folie 6. Rörmanschetter 7. Försegling 8. Fästmassa och kakel 9. Fogbruk

Produktöversikt

Övriga produkter i systemet, se sidan 3 i denna monteringsanvisning.



WetStop Lim

För montering av WetStop Folie och på sugande underlag även Inner-/Ytterhörn och Tätband KL. Lim med bra hugg, lång öppentid som är lätt att applicera med roller.
Åtgång: 0,25 liter/m².



AquaStop

AquaStop Ett alternativ till WetStop limmet för montering av folie.
Åtgång: 0,30 liter/m².



WetStop Folie

För ång- och vattentätning innan montering av keramik. Ånggenomgångsmotståndet är ca 4 000 000 s/m. Gränsvärdet från Boverket är 1 000 000 s/m.
Åtgång: 1 m/m².



WetStop Foil Seal

Monteringslim för limning och förslutning av överlapp både för WetStop Folie och tätningar. Lätt att applicera med fogpistol och anpassad applikator.
Åtgång: 40 ml/m.

Se instruktionsfilmen på www.schonox.se, även den för reparation av sprucken platta.



1 Rengör underlaget. Applicera Foil Seal i hörnet och montera Inner-/Ytterhörn. Vid sugande underlag, kan man montera med WetStop lim istället. Tryck fast.



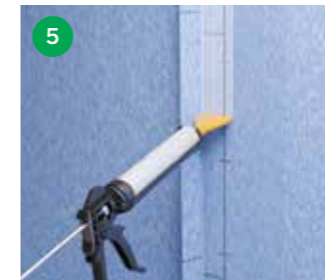
2 Applicera Foil Seal och montera Tätband KL. Vid sugande underlag, kan man montera med WetStop Lim istället. Tätband SH: monteras direkt i golv/väggvinkeln.



3 Kapa folievåder så att de överlappar tätbandet i golv/väggvinkeln med 50 mm. Applicera WetStop Lim på väggen och Foil Seal på Tätbandet.



4 Gnid och tryck fast WetStop Folie med verktyget Gnidde. Skär ut hål för rör etc.



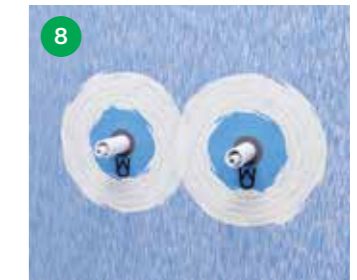
5 Överlappa våderna fram till de svarta strecken. Limma överlappen med WetStop Foil Seal.



6 Förslut överlappen/skarvarna genom att släta ut resten av WetStop Foil Seal över kanten.



7 Applicera WetStop Foil Seal runt rören.



8 Montera anpassad Rörmanschett och tryck fast ordentligt. Förslut överlappet genom att släta ut resten av WetStop Foil Seal över kanten.



9 När allt är torrt (efter ca 3 timmar) kan keramik på väggarna monteras.



10 Placera skärmallen i JAFO golvbrunn. Eller följ brunnstillverkarens anvisning.



11 Ta bort skyddspapperet och montera Brunnsmanschetten. Se till så att det inte bildas luftfickor eller blåsor.



12 Kapa folievåder så att de överlappar tätbandet. Applicera WetStop Foil Seal över manchetten och Tätbandet.



13 Applicera WetStop Lim på resten av golvet.



14 Gnid fast WetStop Folie och överlappa våderna i kanterna. Täta rör på golv på samma sätt som på vägg.



15 Limma överlappen med WetStop Foil Seal. Förslut överlappet genom att släta ut resten av WetStop Foil Seal över kanten.



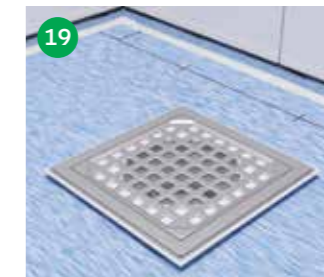
16 Skär ut hålet i WetStop Folie/ Brunnsmanschetten. Följ brunnstillverkarens anvisning.



17 JAFO: Ta bort skärmallen.



18 JAFO: Passa in och skruva fast klämringen.



19 JAFO: Lägg dit silen.



20 När allt är torrt (efter ca 3 timmar) kan keramik monteras.